

TINTI

“Inseguo il sogno di una casa vivente, versatile, silente, che s’adatti continuamente alla versatilità della nostra vita, anzi la incoraggi, con cento risorse che noi architetti insegneremo, arricchendola, con pareti e mobili leggeri; una casa variabile, simultaneamente piena di ricordi, di speranze e di coraggiose accettazioni, una casa “per viverla” nella fortuna e anche nelle malinconie, con quel che ha di immobile e fedele, e con quel che ha di variabile ed aperto ed aprendone le finestre finché v’entrino nel loro giro, sole e luna e l’altre stelle, e tutto è movimento, chi scende e chi sale nel mistero della crescita, e chissà cosa vedrà; rivolgendomi a voi inseguo l’immagine di una nuova società umana; questa immagine non è un miraggio irraggiungibile, e sta a noi sognarla per raggiungerla perché nessuna cosa si è avverata che non fosse dianzi sognata.”

Gio Ponti



È l'Italia del boom economico e della rinascita quella in cui Vulgher Tinti, che commercializza mobili prodotti nel Triveneto, intuisce che il mondo dell'arredamento sta cambiando e che è tempo di creare un'azienda che sappia guardare oltre, sappia esaudire i desideri.

Il mobile di qualità, prodotto con cura artigianale non basta più; gli italiani degli anni '60 vogliono portare nelle proprie case pezzi di design.

Vulgher trasmette il suo sguardo attento, l'amore per il lavoro, il piacere di creare e di trasformare i sogni in realtà al figlio Mario. Sono gli anni in cui il design integra l'estetica alla funzionalità.

L'illuminazione si sposta dal centro della stanza, migra sulle pareti, si appoggia a terra. Il legno cede il passo al policarbonato.

Forme nuove che personalizzano e modernizzano la casa, trasformando completamente gli spazi abitativi in linea con le necessità sociali del periodo.

Oggi accanto a Mario ci sono le figlie Fabiola e Alessandra. Grazie a loro, Tinti Arredamenti ha acquisito un nuovo sguardo, nuova linfa e nuove idee.

Originalità e nuove tendenze sono le caratteristiche che contraddistinguono i nuovi brand portati da loro in azienda per arricchire il catalogo, che lo completano e lo impreziosiscono grazie a prodotti che incarnano le nuove esigenze della nostra quotidianità.

Anche nella realizzazione hanno introdotto nuovi strumenti. La progettazione è ora in 3D; ambienti e abitazioni sembrano crearsi con un click: gli spazi si modificano, le stanze da letto si stringono a vantaggio di zone living sempre più multitasking. Sono gli anni del post pandemia, dello smart working e del vivere la casa come spazio d'aggregazione. È la terza generazione di Tinti, la generazione 4.0. Una nuova pagina di una storia di famiglia e di un'azienda dall'anima antica ma dallo sguardo futuribile. Quella che non è mai cambiata è la passione; quella capacità ereditata da nonno Vulgher di intercettare le novità, le esigenze e i gusti del momento e trasformarli in soluzioni abitative originali che sanno soddisfare tutte le esigenze di spesa, proponendo grandi marchi al top del design così come prodotti meno noti di buona qualità e dallo stile innovativo.

Oggi come allora la parola d'ordine Tinti resta: realizzare sogni da abitare.

LIVINGLOVER

L'amore per il made in Italy, una passione che fa bello il mondo - since 1960

Tre generazioni che hanno attraversato l'evoluzione del design con un'unica missione: trasformare i sogni in realtà da abitare. Tinti House sa trovare il tuo modo di vivere la casa: attuale, in linea con le esigenze della contemporaneità e allo stesso tempo unico come chi ci abita.















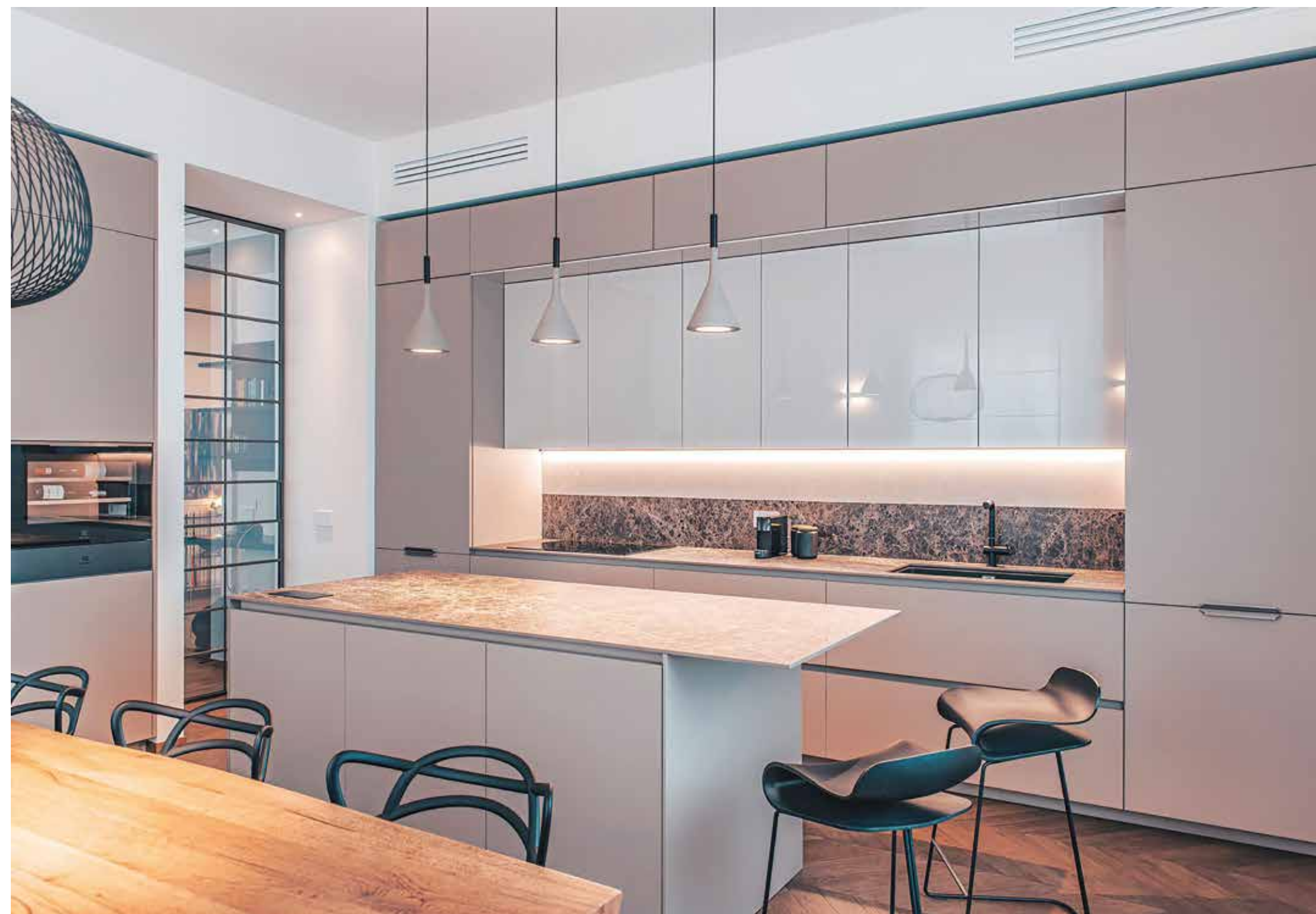
SPAZZIO CUCINA

Ritornata a essere il cuore della casa, la cucina è il luogo dell'accoglienza e della convivialità. È il ritrovo irrinunciabile, l'inno al cibo e alla tavola. Il centro nevralgico attorno a cui si costruisce l'intero gusto dell'abitazione. Non più solo zona funzionale, ma vero e proprio spazio da vivere.

La scelta dei materiali, dei colori e del mood dell'ambiente cucina è oggi alla base per la creazione dell'intera abitazione. A differenza del '900, in cui questo spazio era solo pensato per la preparazione dei pasti, e veniva racchiuso in piccole metrature, quasi per isolarlo dal resto della casa, oggi la cucina è mostrata ed è multifunzione.

Diventata elemento fondante della zona giorno, rappresenta il ritrovato valore dello stare insieme, della convivialità e di quei momenti quotidiani in cui la famiglia si riunisce e, anche ai fornelli, ama non perdersi di vista.

La caratterizzano materiali e colori che richiamano alla natura, senza rinunciare alla praticità: texture materiche che ripropongono al tatto pietra, legno, marmo, cemento, ma facili da pulire; tonalità che si rifanno agli elementi acqua, terra e fuoco; elettrodomestici essenziali ed hi-tech, spesso a scomparsa. Il naturale, a vantaggio della plastica, anche per accessori e complementi di arredo, estremamente caratterizzanti, che fanno di questo luogo uno spazio confortevole, in cui è piacevole restare. Quando serve, a dividere la cucina dalla zona living, una porta scorrevole, prevalentemente trasparente, per separare senza nascondere.







Essenzialità, questa la parola chiave. La zona notte è il luogo intimo e silenzioso, in cui ritirarsi ogni sera, o per una breve pausa di riallineamento dopo il pranzo. Accoglie i nostri momenti di relax e di sonno. Uno spazio raccolto in cui letto e armadio sono elementi fondamentali. Linee semplici, eleganti ed estremamente funzionali, fanno le veci dei grandi spazi dedicati, in altri tempi, alle cabine armadio, ai settimanali e ai mobili toilette. Di dimensioni ridotte, la camera da letto acquisisce personalità attraverso l'uso sapiente di tessuti, complementi d'arredo, tende, cuscini e tappeti che ne fanno un'alcova piena di fascino e di stile. Tutto deve essere armonico: colori, essenze, superfici. La zona notte deve coccolarci, donandoci un senso profondo di tranquillità, serenità e protezione.

Anche se di dimensioni contenute, la camera da letto si è trasformata oggi in un luogo multifunzione, integrando nel proprio spazio, una zona scrivania per studiare o lavorare, oppure una zona fitness domestica per momenti di remise en forme e benessere.

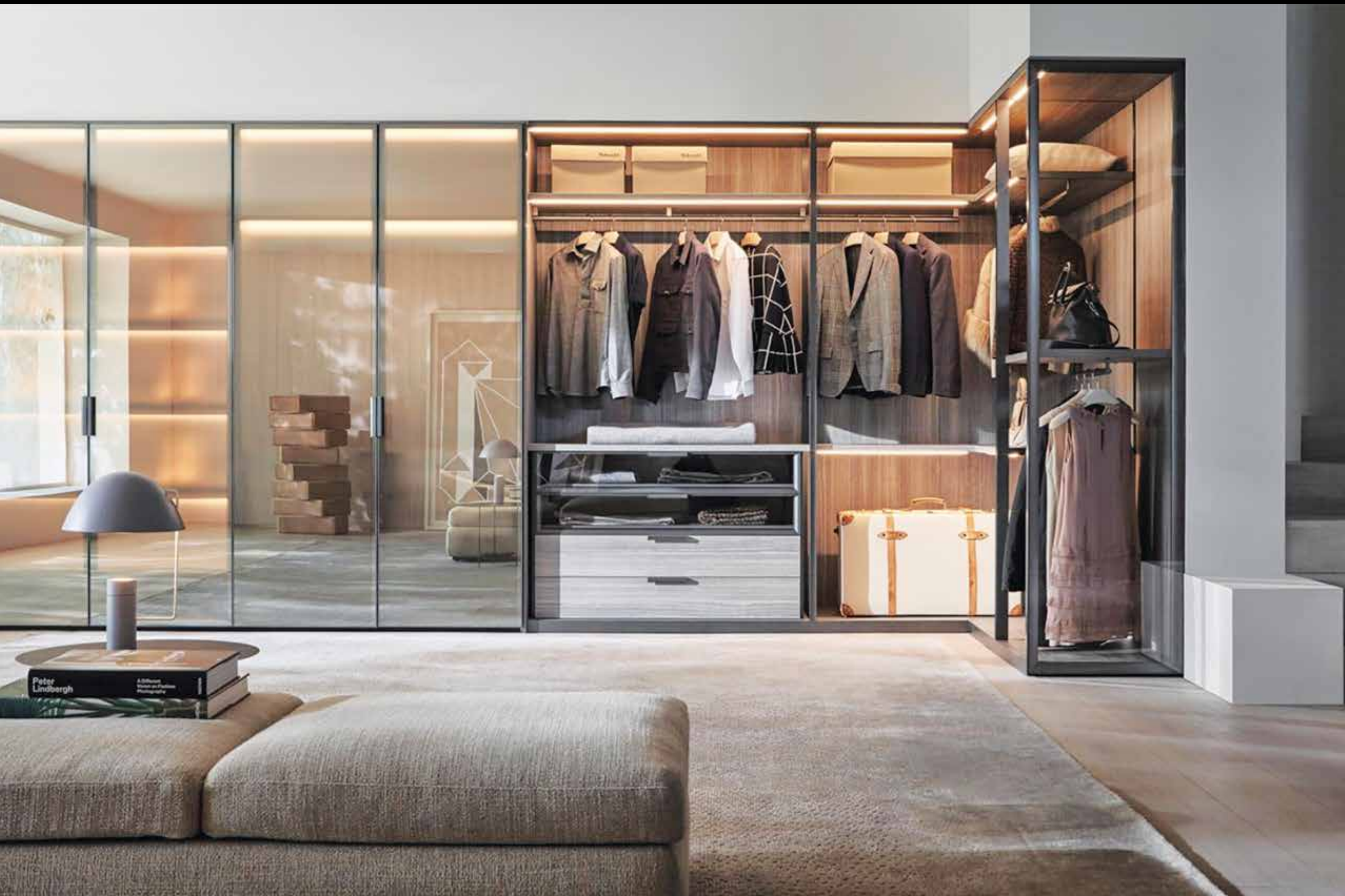
SPAZIO NOTTE

Ci ospita per ore e ci permette di riposare e riprendere le forze: la zona notte è la parte più riservata e personale della nostra casa. Raccoglie i nostri momenti felici e quelli tristi, i nostri ricordi e le nostre passioni, ed è l'ambiente che più di tutti ci permette di ricongiungerci con il nostro io.













COMPLEMENTI ARREDO



Una casa deve rappresentare la personalità di chi la abita. Ogni dettaglio può rendere uno spazio unico e in armonia con chi lo vive. Oltre a un vasto assortimento di complementi d'arredo, tessuti, carte da parati, accessori per la tavola, quadri e oggetti di design, Tinti House mette a disposizione un servizio di interior design che può aiutarti nel trasformare la tua nuova casa o quella in cui vivi.

Partendo dalla struttura delle singole stanze, dalla luce e dalla vocazione stessa del luogo, gli spazi possono essere rivisitati e rivoluzionati, inserendo ciò che serve o togliendo quello che non vi rappresenta più.

Sempre alla ricerca di novità e nuove tendenze Tinti House sa consigliarvi e supportarvi nella scelta e nella realizzazione di una casa estremamente personale e su misura per le vostre esigenze sia pratiche, sia di stile.

Basta poco per impreziosire i nostri ambienti, così da raccontare qualcosa di noi a chi li visita. Una lampada, un tappeto, un'illuminazione particolare o un profumo possono rafforzare la personalità che trasmettono, oppure lavorare per contrasto, descrivendo le sfaccettature e la singolarità del carattere di chi le abita.













I NOSTRI BRAND

Alf DaFrè

ALIVAR

arketipo
firenze

Arrital
k.culture

artek

BAREL
1956


BIREX

BRIONVEGA

BROKIS®



cattelan
italia

Cesar

CULTI
MILANO

Dada

De Rosa

désirée 

door

elite
TO BE

ENNEREV®

FLEXTEAM™

GERVASONI™

GLAMORA

GRUPPO FOX

GUBI

KARMAN

Kartell

knIndustrie

KRISTALIA



mdf italia

MIDJ.
in Italy

minottiitalia

Mobilform®

magg

Molteni & C

Montbel
made in Italy

NEMO

PIANCA

1920
R
MADE IN ITALY

Rimadesio

RODA

SELETTI

SERAX

TISCA



Varaschin
OUTDOOR THERAPY

Vesoi
idee in luce

VITO NESTA

vitra.

Wall&decò

TINTI ARREDAMENTI

Via Battaglione Intra 73
28923 Pallanza . VB

T +39 0323 571592

M info@tintiarredamenti.com

www.tintiarredamenti.com

